



SIMPSON

Strong-Tie



CONEXIONES Y FIJACIONES AISLAMIENTO TÉRMICO EXTERIOR

ESCUADRAS Y FIJACIONES

Las escuadras y fijaciones Simpson Strong-Tie® se utilizan para el aislamiento exterior de las fachadas de edificios de nueva construcción y renovaciones.

Permiten fijar los cabrios que constituyen el armazón secundario.

Dicho armazón está desplazado con respecto al muro y sirve de soporte para el revestimiento exterior.



NUEVO

2015

D/G-ITE 2015ESP



www.strongtie.eu

Escuadras innovadoras



Las escuadras para revestimientos están diseñadas para satisfacer las reglas generales de diseño e instalación del aislamiento térmico exterior y de los revestimientos asociados sobre estructuras de madera. Cumplen los requisitos de los cuadernos técnicos 3194, 3316 y 3422 del CSTB francés, así como la directriz ETAG 034.



NUEVO



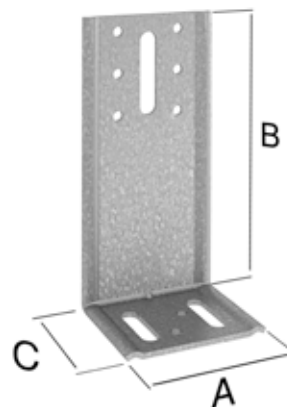
La escuadra de ángulo AB45C sujeta el cabrio de ángulo, en caso de que salga un ángulo entre las paredes. Ha sido probada según el procedimiento del cuaderno técnico 3316 del CSTB.



Longitudes a demanda, póngase en contacto en el teléfono + 33 2 51 28 44 00

Dimensiones y agujeros

Modelo	A	B	C	Esp.	Agujeros			
					Ala B		Ala C	
ABC100/2,5	65	98	53	2,5	1 Ø8x40	6 Ø5	2 Ø8,5x30	2 Ø5
ABC120/2,5	65	118	53	2,5	1 Ø8x40	6 Ø5	2 Ø8,5x30	2 Ø5
ABC140/2,5	65	138	53	2,5	1 Ø8x40	6 Ø5	2 Ø8,5x30	2 Ø5
ABC160/2,5	65	158	53	2,5	1 Ø8x40	6 Ø5	2 Ø8,5x30	2 Ø5
ABC180/2,5	65	178	53	2,5	1 Ø8x40	6 Ø5	2 Ø8,5x30	2 Ø5
ABC200/2,5	65	198	53	2,5	1 Ø8x40	6 Ø5	2 Ø8,5x30	2 Ø5
ABC220/2,5	65	218	53	2,5	1 Ø8x40	6 Ø5	2 Ø8,5x30	2 Ø5
ABC250/2,5	65	248	53	2,5	1 Ø8x40	6 Ø5	2 Ø8,5x30	2 Ø5
NUEVO AB45C	70	155	108	2,5	1 Ø6x84	11 Ø5	3 Ø8,5x40	6 Ø5



El usuario debe determinar la longitud de la escuadra en función del grosor y del tipo de aislante.

Fijaciones adaptadas



Simpson Strong-Tie® ofrece sus conocimientos expertos de alta calidad en materia de fijaciones sobre madera y para hormigón y mampostería. Gracias a la complementariedad de las escuadras y fijaciones Simpson Strong-Tie®, le garantizamos una solución fiable y duradera cual sea su caso.

Fijación del aislante



ABMI Garra de sujeción para el aislante

La garra de sujeción para el aislante ABMI se encaja a presión sobre todas las escuadras de la gama de revestimientos ABC. Permite presionar el aislante contra su soporte.

Referencia: ABMI



Fijación de escuadras para revestimientos

WA Anclaje mecánico

Prof. de anclaje reducida:
Ø rosca = Ø agujero
Rosca protegida durante el montaje:
punto de impacto
Distancia entre centros corta
Montaje sencillo y rápido

Referencia: WA M8-68/5



Fijación de cabrios

LAG Tirafondo

Los tirafondos LAG permiten la fijación de pletinas metálicas sobre elementos de madera.

Referencia: LAG08050



IPA Anclaje de sujeción para el aislante

Sistema de fijaciones de múltiples materiales para aislantes rígidos y flexibles.

Referencia: IPA Ø10



POLY-GPG Resina química

Resina de poliéster inodora que no contiene estireno. Uso sencillo y rápido. Aplicaciones corrientes.

Referencia: POLY-GPG 280

LMAS Varilla roscada

Referencia: LMAS M8-95/20



CSA Tornillo de bloqueo

Los tornillos con cabeza Torx han sido diseñados para facilitar la instalación de las escuadras y los conectores.

Referencia: CSA5,0x40



Unión de montantes



ESCRC Tornillos para construcción en madera con cabeza fresada

Diseñados para las estructuras de madera y la carpintería, se emplean en una amplia variedad de aplicaciones de la construcción en madera profesional.

Referencia: ESCRC 6,0x100*
*otras dimensiones disponibles



Accesorios de montaje

BR Escobillas de limpieza

Disponibles en dos tamaños (Ø17 y Ø30 mm)
Referencia: BR17-30



SH Tamiz de nailon

Referencia: SH16130



DT - Pistola

Referencias:
DT300 - DT380
DT650



PUMP Bomba soplante

Referencia: PUMP



NP15 Placa perforada

Ideal para las juntas de los cabrios

Referencia: NP 15/60/200



Puede encontrar un vídeo de demostración sobre la instalación en www.strom.com

Etapas de instalación sencillas y rápidas

Descargue gratuitamente
herramienta de ayuda
dimensionamiento y pro
su obra en www.str



3 Colocación del aislante



Presionar el aislante térmico sobre las escuadras

4 Sujeción del aislante



4A Mediante la garra de sujeción:
La garra de sujeción **ABMI**, utilizada con aislantes flexibles, permite presionar el aislante contra su soporte. Se encaja a presión sobre las escuadras para revestimientos **ABC**.

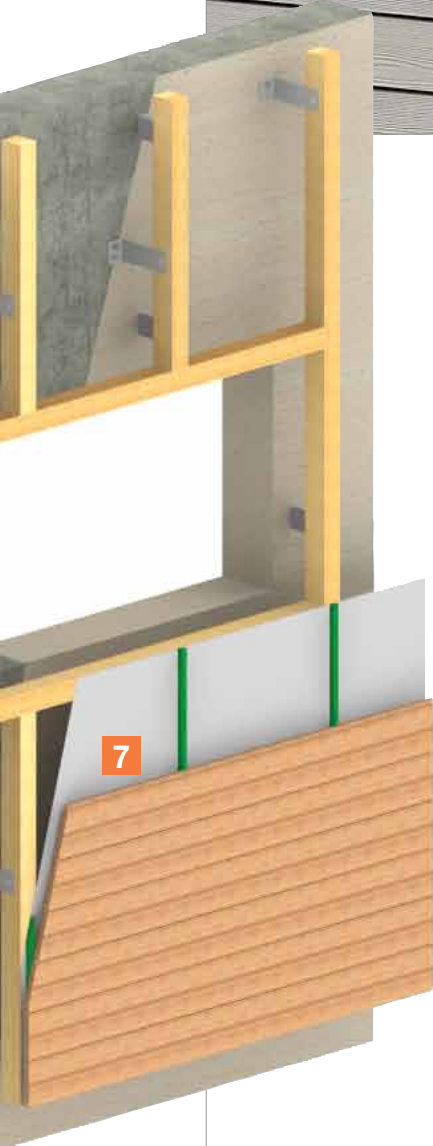


4B Mediante los anclajes IPA:
Los anclajes **IPA** permiten sujetar el aislante contra su soporte. Solo hay que perforar el soporte con una broca de $\phi 10$ y fijar el anclaje.

5



La f
por
2 to
del

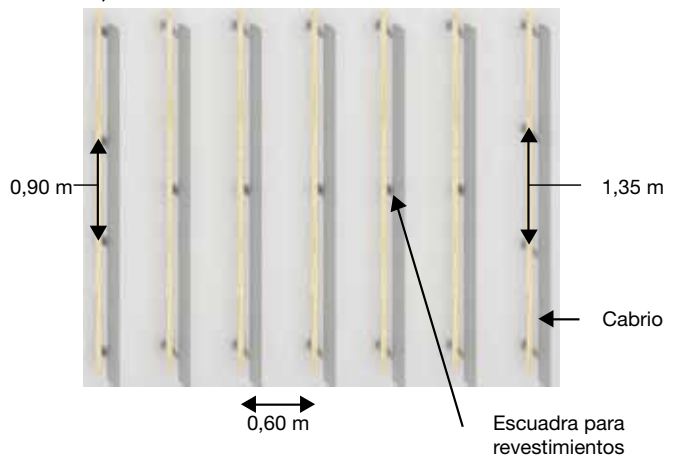


1 Disposición de las escuadras

En las zonas normales, la instalación estándar consiste en colocar los cabrios verticales con una distancia entre centros de 60 cm. Estos cabrios se fijan con escuadras colocadas de manera alterna a un lado y a otro del cabrio a lo largo de toda la longitud de 1,35 m. Hacia el borde del edificio, la separación entre las escuadras se reduce (0,90 m) y todas ellas se colocan del mismo lado del cabrio de extremo (consulte la tipología del revestimiento).

Cabrio al borde del edificio

Zonas normales



2 Fijación de escuadras para revestimientos



2A La fijación de la escuadra **ABC** sobre el elemento portante de hormigón se efectúa con un pasador **WA** de Ø8 colocado en el agujero oblongo superior.



2B La escuadra de ángulo **AB45C** permite sujetar el cabrio de ángulo, en caso de que salga un ángulo entre las paredes. La fijación de esta escuadra se efectúa con la ayuda de dos pasadores **WA** de Ø8 colocados en los agujeros oblongos.

*En mampostería hueca, fije las escuadras con la ayuda de varillas roscadas **LMAS**, del tamiz de nailon **SH** y de la resina química **POLY GPG**.*

Fijación de cabrios



La fijación del cabrio a la escuadra se realiza mediante un tirafondo de Ø8 **LAG** y de tornillos de Ø5 **CSA** que impiden el giro del cabrio.

6 Fijaciones de diversos armazones secundarios



6A Fijación del premarco de ventana por medio de tornillos **ESCRC**.



6B Unión de cabrios con placas perforadas **NP15** fijadas mediante los tornillos de bloqueo **CSA**

7 Instalación eventual de un repelente de lluvia

Más información en www.strongtie.eu



NUEVO

Prepare su obra gracias a la ficha de ayuda para el dimensionamiento:

Esta herramienta de descarga gratuita le permite:

- Obtener un plan técnico y detallado de cada una de sus fachadas
- Calcular exactamente las necesidades de materiales (escuadras, fijaciones...)
- Generar un pedido de compra

Imprima sus fichas técnicas

Descargables en línea



Dimensione

sus anclajes o seleccione sus
conectores con nuestros softwares
Anchor Designer y Connector Selector



Solicite consejo técnico

Estamos a su servicio, en línea o en el teléfono

+ 33 2 51 28 44 00



SIMPSON STRONG-TIE

Zac des Quatre Chemins
85400 Sainte Gemme La Plaine

FRANCIA

Tel.: + 33 2 51 28 44 00

Fax: + 33 2 51 28 44 01

commercial@strongtie.com

