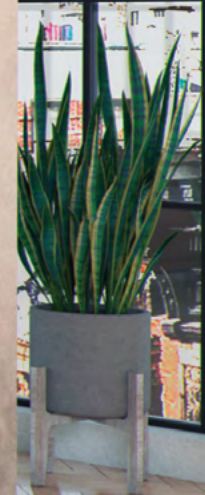


SOLUCIONES
BIO

Besteiro[®]









SOLUCIONES BIO

5

Una colección inspirada en la naturaleza cuyo propósito es integrar la madera y sus derivados en espacios vitales del hogar como es la cocina, sin olvidar conectar, proteger y disfrutar de nuestro planeta. Besteiro desarrolla una selección de diseños especialmente pensados para la vida diaria, con todas las garantías en cuanto a resistencia, higiene y versatilidad que necesita un espacio tan funcional como es tu cocina. La convivencia entre el cuidado del medio ambiente, la sensibilidad y la practicidad, en Besteiro, es posible.



ÍNDICE

PUERTAS

Energy Color

Energy Matt

Rauvisio Matt	12
Rauvisio Noir	16
Persianas Noble Matt	17
Fénix Matt	18
Aptico	22
Premium Star Matt	28
Best-Lam Matt	30
Solid Matt	32
Deco Matt	34

Energy Gloss

Rauvisio Gloss	38
Premium Star Gloss	40
Best-Lam Gloss	42
L100 Gloss	46

Organic Madera

Organic Nature

Sense Natur	50
-------------	----

Organic Tech

Milano Tech	54
Best-Lam Tech	60
Deco Tech	64

UÑEROS

Metálicos 70

ENCIMERAS

Compact 74

Meganite 80

Wood 82

Dynamic 30 y 38 mm 84

Dynamic SQ 86

CAJONES

Avantech You 90

Grip: Avantech You + 93

Arcitech 94

Atira 98

MÓDULOS

Max 102

Basic 104





PUERTAS

Descubre la elegancia y la funcionalidad con nuestras puertas de cocina diseñadas para transformar tu espacio culinario. Resistentes, prácticas e higiénicas. Nuestros acabados únicos y una gama cromática muy amplia te permitirán jugar con los colores para aportar tu estilo personal. En Besteiro tenemos expertos decoradores que te ayudarán en la selección de los materiales y seguimiento del proceso.

PUERTAS



Muebles bajos: Fango Gloss · 2206SG
Muebles superiores: Black · 0080AP
Encimera: Compact Gris · 0074AP
Mesa: After Dark 24S1L · Rauvisio MATT
Uñero: Inox
Suelo: Eyre Miel · Finfloor



ENERGY COLOR

Las puertas unicolores son elementos con los que se pueden crear esos espacios minimalistas en nuestros hogares. En Besteiro ofrecemos, entre nuestra variedad de productos, una amplia y completa gama de puertas unicolores que evocan la energía de las comidas más saludables.

Una amplia paleta de colores brillantes, mates y metalizados te permitirá personalizar tu cocina y expresar tu personalidad a través de combinaciones en contraste o un estilo monocromático respecto a los otros elementos de decoración.

Rauvisio MATT

Encuentra la perfección en estos acabados mate.

Rauvisio Matt es perfecto para cocinas modernas y contemporáneas. Esta gama tiene una alta calidad, tacto extra suave, acabado anti huella y un diseño elegante con un acabado mate sedoso.

Los componentes son resistentes a golpes, arañazos, calor, humedad e impactos, asegurando durabilidad. Disponibles en varios colores, garantizan un diseño uniforme y de máxima calidad. La combinación de superficies mate noble y cantos con tecnología láser crea juntas invisibles, logrando una estética impecable y moderna.

12

- Laminado multicapa formado por diferentes polímeros
- Soporte MDF
- Canteado Láser

- ▶ Alta resistencia al calor
- ▶ Mecanizable con herramientas de carpintería
- ▶ Fabricado según Norma AMK
- ▶ Limpieza fácil
- ▶ Protección UV (no varía el color con el paso del tiempo)
- ▶ Uso vertical
- ▶ Certificado PEFC
- ▶ Superficie sin irregularidades
- ▶ Antibacteriana
- ▶ Resistente a las rayaduras



Rauvisio MATT
Puertas: High Low 2454L



Bigio 1899L
Metallic
MATT



Cubanite 1898L
Metallic
MATT



Rame 1904L
Metallic
MATT



After Dark 2461L
Noble Matt
MATT



Gaslit Alley 2459L
Noble Matt
MATT



High Low 2454L
Noble Matt
MATT



Casa Blanca 2453L
Noble Matt
MATT



Smoke Stack 2457L
Noble Matt
MATT



**Rauvisio MATT**

Puertas: High Low · Noble Matt · 2454L

Encimera Isla: Compact Orca · 0599FH

Encimera muebles: Blanco 0085FH · Núcleo Blanco

Baldas: Sereno · 0320NA

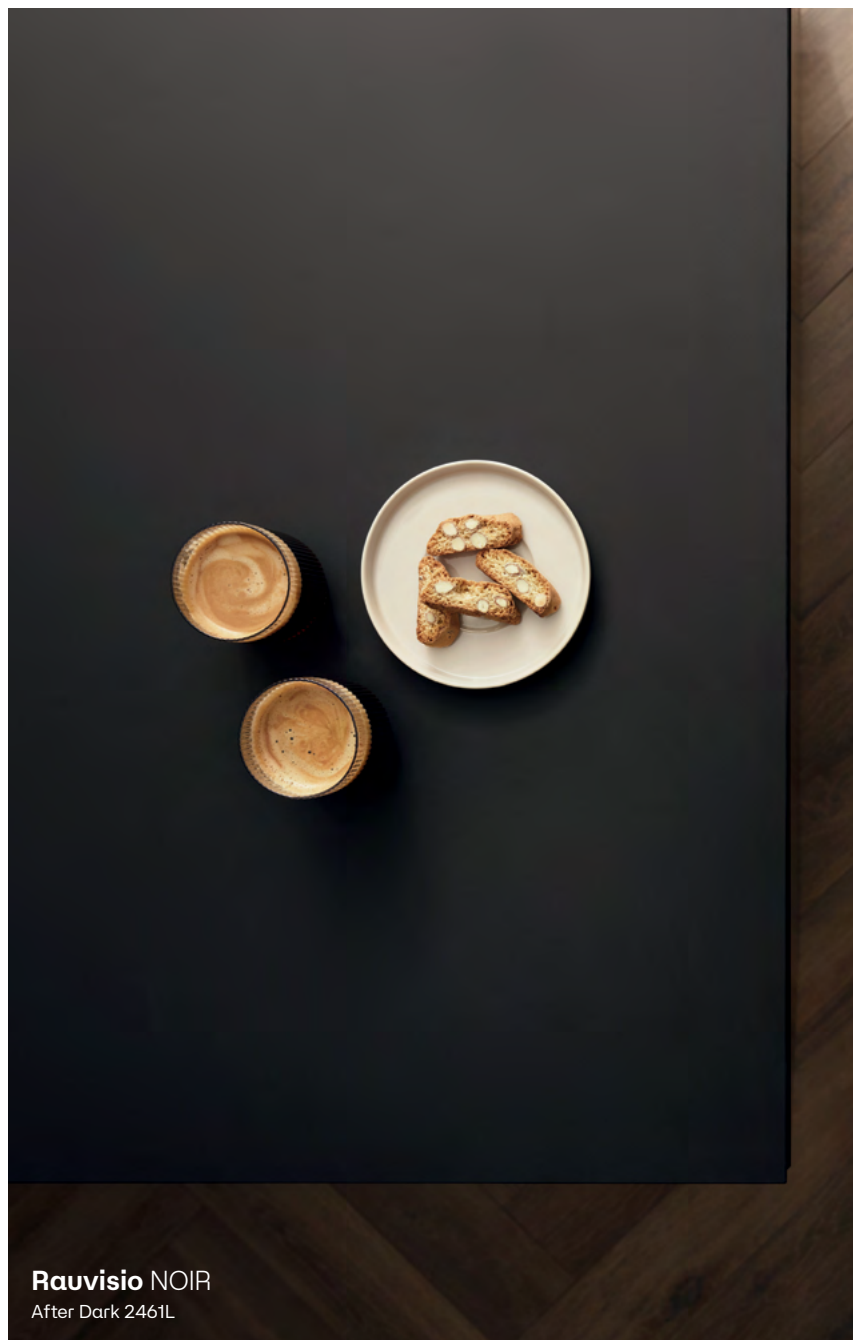
Suelo: Roble con Corte de Sierra Beige · 1857 · QuickStep

Rauvisio NOIR

Es un complemento óptimo para Rauvisio Noble Matt. Mientras que Rauvisio Noir es válido para soluciones horizontales, Noble Matt es óptimo para las verticales. Rauvisio Noir es un material de uso versátil, con un acabado mate noble y una superficie sedosa, que resulta idóneo para aplicaciones horizontales, muy expuesto a esfuerzos mecánicos, tanto para aplicaciones verticales como horizontales.

- ▶ Superficie antibacteriana
- ▶ Higiénico y fácil de limpiar
- ▶ Reducido reflejo de la luz incluso con ángulos de incidencia pequeños
- ▶ A prueba de manchas de huellas dactilares
- ▶ Tacto suave
- ▶ Alta resistencia mecánica a los arañazos y los microarañazos
- ▶ Alta resistencia a las altas temperaturas y a la humedad
- ▶ Extra mate, sedoso y antihuellas
- ▶ Protección UV (no varía el color con el paso del tiempo)

16



Rauvisio NOIR
After Dark 2461L

PERSIANAS

NOBLE MATT

Estas persianas proporcionan un diseño conjuntado con nuestros frontales Rauvisio MATT (Noble Matt). Con un deslizamiento y uso fáciles, permite un aprovechamiento máximo del espacio de almacenamiento disponible, y estando cerrado crea una transición de continuidad con el frontal, sin diferencias en cuanto al material o las tonalidades. Elegancia en estado puro para muebles de diseño perfectos.

- ▶ Alta resistencia al rayado
- ▶ A prueba de manchas de huellas dactilares
- ▶ Acabado mate sedoso
- ▶ Diseño óptimamente conjuntado
- ▶ Uso agradable
- ▶ Fácil montaje
- ▶ Óptimo aprovechamiento del espacio



Persiana NOBLE MATT

FENIX MATT

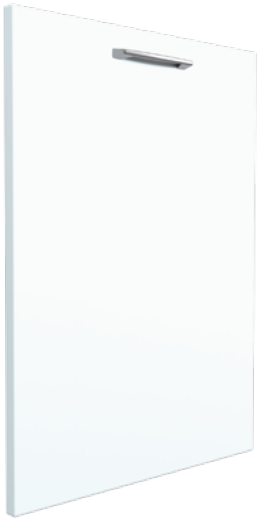
La innovación y la sostenibilidad son los motores que impulsan la creación de materiales valiosos y duraderos para el diseño de interiores. Fiel a sus valores, nuestro centro de excelencia en la tecnología (Nemho) ha desarrollado Bloom, una tecnología de núcleo para los materiales innovadores FENIX NTM®.

Con Bloom, hemos sustituido parte de los componentes fósiles de la resina por materiales secundarios renovables, derivados de subproductos biológicos procedentes de la industria. El alto contenido biológico (67 %) ha sido verificado por un organismo acreditado independiente, de conformidad con el programa de certificación de cumplimiento de la norma NCS 16785:2016.

18

- HPL
- Soporte aglomerante hidrófugo
- Canteado láser
- ▶ Baja reflectividad de la luz, superficie extremadamente mate
- ▶ Suave al tacto
- ▶ Antihuellas
- ▶ Reparación térmica de microarañazos superficiales





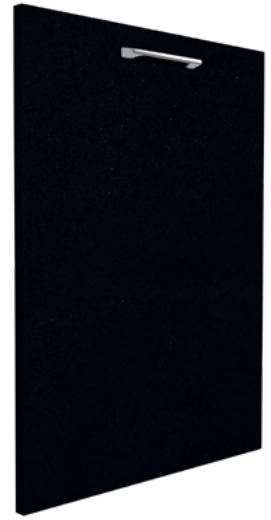
Bianco Kos F0032
MATT



Castoro Ottawa F0717
MATT



Grigio Londra F0718
MATT



Nero Ingo F0720
MATT



Grigio Bromo F0724
MATT



Beige Arizona F0748
MATT



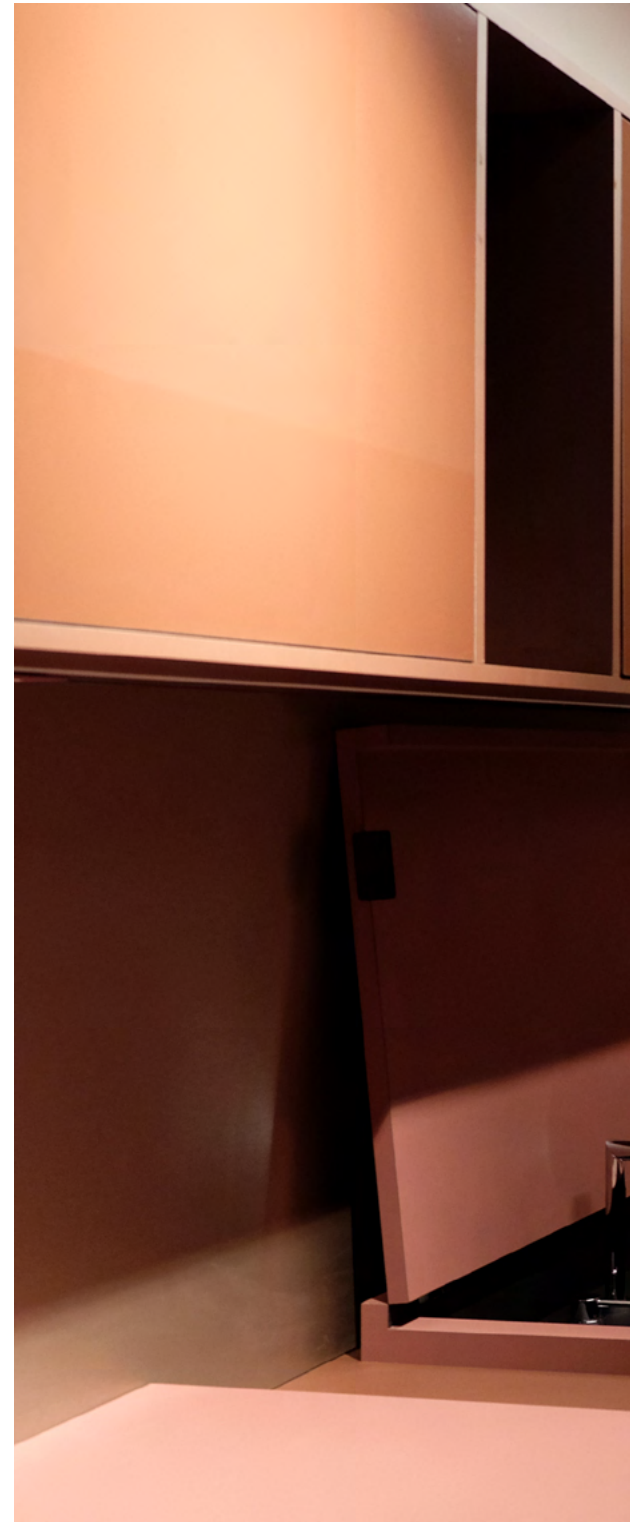
Verde Comodoro F0750
MATT



Rosso Jaipur F0751
MATT



BLU SHABA F0792
MATT





APTICO

La calidad premium Fundermax de tacto sedoso y tecnología anti-huella.

Si estás buscando darle un nuevo aire a tu cocina y necesitas una solución efectiva, Aptico es la respuesta. Con su superficie supermate, anti-huellas y resistente a los arañazos, fácil de limpiar, resistente a los impactos y no porosa. Aptico es perfecto para puertas de cocina. Dale a tu hogar un toque de elegancia y durabilidad.

22

- HPL
- Soporte hidrófugo
- Canteado láser
- ▶ Tacto sedoso
- ▶ Cara APTICO y contracara APTICO
- ▶ Tecnología anti-huella
- ▶ Antibacteriano
- ▶ Fácil limpieza
- ▶ Fácil de mantener y excelente para procesar
- ▶ Autorreparable en caso de microarañazos



Aptico

Muebles bajos: Jade Green · 0662AP
 Encimera: Alistonado Iroko
 Tirador: Bronce 863 · SC HERRAJES
 Suelo: Belle Epoque · 23 W · Finfloor



Artic White 0606AP
MATT



Hygienic White 0733AP
MATT



Hygienic Grey 0746AP
MATT



Jade Green 0662AP
MATT



Tortora 2289AP
MATT



Night Blue 0702AP
MATT



Black 0080AP
MATT



Dark Grey 0075AP
MATT



Graphite Grau 0759AP
MATT



Warm Grey 0755AP
MATT



Charcoal 0077AP
MATT





Aptico

Muebles bajos y superiores: Night Blue · 0702AP

Encimera: Compact Paros · 0834FH

Zócalo: Compact Paros · 0834FH

Tirador: Oro 864 · SC Herrajes

Suelo: Vera Dulzura XL · Finfloor





Aptico

Muebles bajos: Jade Green · 0662AP
Encimera: Alistonado Iroko
Tirador: Bronce 863 · SC HERRAJES
Suelo: Belle Epoque · 23 W · Finfloor

Premium Star MATT

Una tecnología patentada por Fundermax convierte esta superficie mate en una auténtica sensación: fácil de mantener, agradable de trabajar y de aspecto irresistible. Se completa con un acabado especial antihuellas.

28

- Acabado lacado
- Soporte Aglomerado
- Canteado Láser - acabado laca

- ▶ Material antibacteriano
- ▶ Acabado mate
- ▶ Fácil limpieza
- ▶ Aplicaciones verticales
- ▶ Fácil mecanizado
- ▶ Bajas emisiones de formaldeído
- ▶ Especialmente indicado para mobiliario y carpintería de interior, revestimientos o frente para oficina, cocina y baño





Clara White L003
MATT



Linen Beige L030
MATT



Nevada Greige L013
MATT



City Grey L032
MATT



Cloud Grey L009
MATT

Best-Lam MATT

Con Best-Lam Matt, selección del aplacado a la carta (HPL Besteiro), especial para cocinas, se puede obtener una superficie exclusiva con un acabado resistente y una libertad de diseño ilimitada en la elegancia mate. Además de su apariencia, el material se presenta como una gran opción para tu cocina por su excepcional resistencia al rayado y a productos químicos.

30

- HPL
- Soporte hidrófugo
- Canteado PUR

- ▶ Fácil de limpiar
- ▶ Resistente a las rayaduras
- ▶ Antiestático
- ▶ Resistencia a la humedad
- ▶ Estabilidad a la luz
- ▶ Propiedades higiénicas
- ▶ Resistencia a las manchas



Best-Lam MATT

Muebles bajos e isla inferior: Slate Green 2370MT



Blanco Max 0085MT
MATT



Slate Green 2370MT
MATT



Medium Grey 0747MT
MATT



Grey 1203MT
MATT

Solid MATT

Solid es nuestra nueva gama de superficies brillo o mate antihuellas. Está elaborada en base polipropileno y es apta para aplicaciones verticales, que se caracteriza por su durabilidad, resistencia al desgaste y agradable tacto. Está disponible en diferentes unicolores, todos ellos coloreados en masa. El polipropileno es un material menos denso que otras soluciones en folio del mercado, por lo que reduce el impacto en la huella de carbono al necesitar menos energía en su producción que otros compuestos similares.

32

- Polipropileno antihuella
- Soporte SUPERPAN E-Z
- Canteado PUR

- ▶ Fácil de limpiar
- ▶ Resistente a las rayaduras
- ▶ Antiestático
- ▶ Resistencia a la humedad
- ▶ Estabilidad a la luz
- ▶ Propiedades higiénicas
- ▶ Resistencia a las manchas

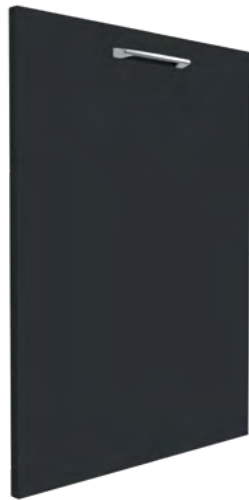




Blanco Cuarzo L001
MATT



Gris Ópalo L003
MATT



Negro Onix L002
MATT

Deco MATT

Selección de recubrimientos decorativos tratados con resinas melamínicas acordes con las tendencias actuales de la cocina.

34

- Acabado melamínico
- Soporte Superpan hidrófugo
- Canteado PUR

- ▶ Fácil mecanizado
- ▶ Buen rendimiento de las fijaciones
- ▶ Cortes limpios
- ▶ Resistencia al impacto
- ▶ Buena relación calidad - precio
- ▶ Antimicrobiano
- ▶ Propiedad antibacteriana
- ▶ Propiedad antivírica





Blanco Polar 060 Soft III
MATT

SERIES GLOSS

36

Rauvisio GLOSS

Muebles altos e isla: Roccia 2101L





Rauvisio GLOSS

Encuentra la perfección en estos acabados brillo.

El laminado de alto brillo de última generación compuesto de 90% ABS y 10% PMMA. Gracias a su excelente efecto relieve brillante puede sustituir los costosos elementos lacados de alta calidad. El brillo perfecto para el revestimiento de frentes verticales de muebles de cocina.

38

- Laminado multicapa formado por diferentes polímeros
- Soporte MDF
- Canteado Láser

- ▶ Alta resistencia al calor
- ▶ Mecanizable con herramientas de carpintería convencionales
- ▶ Norma AMK
- ▶ Certificado PEFC
- ▶ Fácil limpieza
- ▶ Superficie sin irregularidades
- ▶ Protección UV
- ▶ Resistente a las rayaduras
- ▶ Profundidad brillante



Rauvisio GLOSS
Muebles altos: Cappucino 1917L Gloss



Grafite 2100L
GLOSS



Negro 5112B
GLOSS



Roccia 2101L
GLOSS



Neve 1644L
GLOSS



Titanio 2102L
GLOSS



Capuccino 1917L
GLOSS



Bianco 5000B
GLOSS

Premium Star GLOSS

No hay nada más brillante que esto, porque con esta superficie Fundermax ha alcanzado el pináculo de lo que se puede conseguir técnicamente en cuanto a brillo resplandeciente. El efecto de altísima calidad se consigue con sofisticados procesos técnicos y complejas y costosas fórmulas de resina.

40

- Acabado lacado
 - Soporte MDF
 - Canteado láser - acabado laca
-
- ▶ Material antibacteriano
 - ▶ Alto brillo efecto espejo
 - ▶ Limpieza fácil
 - ▶ Aplicaciones verticales
 - ▶ Fácil mecanizado
 - ▶ Bajas emisiones de formaldeído
 - ▶ Especialmente indicado para mobiliario y carpintería de interior, revestimientos o frente para oficina, cocina y baño





Aspen White L006
GLOSS



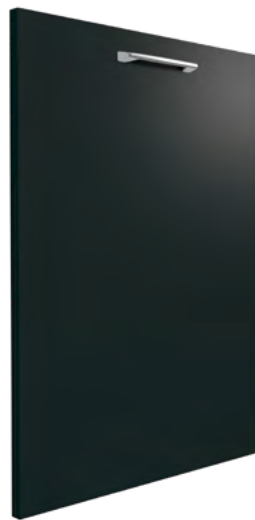
Linen Beige L030
GLOSS



Nevada Greige L013
GLOSS



Cloud Grey L009
GLOSS



Cosmo Grey L031
GLOSS

Best-Lam GLOSS

Con Best-Lam Gloss, selección del aplacado a la carta (HPL Besteiro), especial para cocinas, se puede obtener una superficie exclusiva con un acabado resistente y una libertad de diseño ilimitada en acabado brillo. Además de su apariencia, el material se presenta como una gran opción para tu cocina por su excepcional resistencia al rayado y a productos químicos.

42

- HPL
- Soporte hidrófugo
- Canteado PUR

- ▶ Fácil de limpiar
- ▶ Resistente a las rayaduras
- ▶ Antiestático
- ▶ Resistencia a la humedad
- ▶ Estabilidad a la luz
- ▶ Propiedades higiénicas
- ▶ Resistencia a las manchas



Best-Lam GLOSS

Muebles bajos: Fango Gloss · 2206SG
Enclimera: Compact Gris · 0074AP
Mesa: Negra 231 · Ideal Matt
Uñero: Inox
Suelo: Eyre Miel · Finfloor



Blanco Max 0085SG
GLOSS



Fresco 0071SG
GLOSS



Fango 2206SG
GLOSS



Negro 0080SG
GLOSS





Best-Lam GLOSS

Muebles bajos: Fango Gloss · 2206SG

Muebles superiores: Black · 0080AP

Encimera: Compact Gris · 0074AP

Mesa: Negra 231 · Ideal Matt

Uñero: Inox

L100 GLOSS

El diseño con textura de alto brillo de la gama L100 Gloss aporta de alta cobertura, recomendado para aplicaciones verticales.



46

- Acabado melamínico
- Soporte SUPERPAN E-Z
- Canteado PUR

- ▶ Alto brillo
- ▶ Limpieza fácil
- ▶ Aplicaciones verticales
- ▶ Fácil mecanizado
- ▶ Bajas emisiones de formaldeído
- ▶ Especialmente indicado para mobiliario y carpintería de interior, revestimientos o frente para oficina, cocina y baño



BLANCO EXTRA LBE
GLOSS



WHITE SR209 78E
GLOSS

PUERTAS



Muebles: Arezzo 0260NA
Isla: Neutral Grey Dark 0761SG
Encimera: Compact Negra 0080SX
Grifo: TUP FOT 995 Caño Negro
Suelo: Vera Dulzura XL 366B - Finfloor
Uñero: Negro

ORGANIC MADERA

Cada vez más, se utilizan materiales que asemejan los elementos de la naturaleza, tales como la piedra, mármol y madera. La madera es un material vivo y orgánico con ventajas como su comportamiento frente a ciertas temperaturas, su adaptabilidad, sin olvidar su indiscutible belleza.

Sense NATUR

El valor de la chapa natural barnizada en su máxima expresión.

Estos tableros son elaborados cuidadosamente con materiales de calidad seleccionados. Se entregan completamente barnizados y listos para usar. Se elimina así la necesidad de procesos adicionales de acabado.

Con nuestro producto, no solo se ahorra tiempo y recursos en el proceso de barnizado, sino que también se logra un acabado uniforme y profesional. Gracias a su versatilidad, estos tableros son ideales para aplicaciones en mobiliario, decoración interior y proyectos que requieren una solución práctica.

50

- Chapa natural barnizada
 - Superpan EZ
 - Canteado PUR
 - Canto de chapa
-
- ▶ Superficie ya terminada para su procesado.
 - ▶ Mantiene la naturalidad de la madera.
 - ▶ Superficie de alta calidad y gran regularidad gracias a una precisa dosificación y consistencia del barnizado.
 - ▶ Materiales de madera natural con plazos más cortos de suministro.
 - ▶ Mayor rentabilidad y eficiencia que otras alternativas de acabado en madera natural.





Roble Alba *Cream* AH5CR



Eucalipto Fumed *Natural* AF6



Nogal Merlot *Natural* AH4



Roble Alba *Cotton* AH5CO



Roble Mallado *Mate* AM8



Roble Rameado *Mate* A21





Milano TECH

Disfruta de acabados, con una profundidad y tacto cada vez más logrados.

Colección exclusiva HPL Fundermax. Ideal para muebles, cocinas o diseños de interiores. Muy resistente a la abrasión, impactos, arañazos y al calor.

54

- HPL
- Soporte Hidrófugo
- Canteado PUR

- ▶ Diseños exclusivos para cocinas
- ▶ Profundidad en los acabados
- ▶ Ideal para muebles o frentes de cocina
- ▶ Muy resistente a la abrasión, impactos, arañazos y al calor
- ▶ Textura y tacto único



Milano TECH

Muebles de las dos columnas alrededor del horno y panel frontal campana: Hygienic Grey 0746AP
Resto de muebles altos y bajos: Symphony Oak 0831PM
Encimera: Gris 0074AP
Tirador Negro: 863 · SC HERRAJES
Suelo: 343B Roble Fado Brisa · Finfloor



Bozen OaK 0816MI



Brescia OaK 0815MI



Symphony OaK 0831PM



Brixen OaK 0817MI



Harmony OaK 0832PM



Virginia OaK 4047MI

Milano TECH



Maine Oak 4052MI



Atlanta Walnut 4048PM



Newport Oak 4073PM

56





57

Milano TECH

Muebles de las dos columnas alrededor del horno y panel frontal campana: Hygienic Grey 0746AP
Resto de muebles altos y bajos: Symphony Oak 0831PM
Encimera: Gris 0074AP
Tirador Negro: 863 - SC HERRAJES
Suelo: 343B Roble Fado Brisa - Finfloor



Milano TECH

Muebles de las dos columnas alrededor del horno y panel frontal campana: Hygienic Grey 0746AP
Resto de muebles altos y bajos: Symphony Oak 0831PM
Encimera: Gris 0074AP
Tirador: Negro 863 - SC HERRAJES
Suelo: 343B Roble Fado Brisa - Finfloor
Iluminación LED: SC Smart Connector



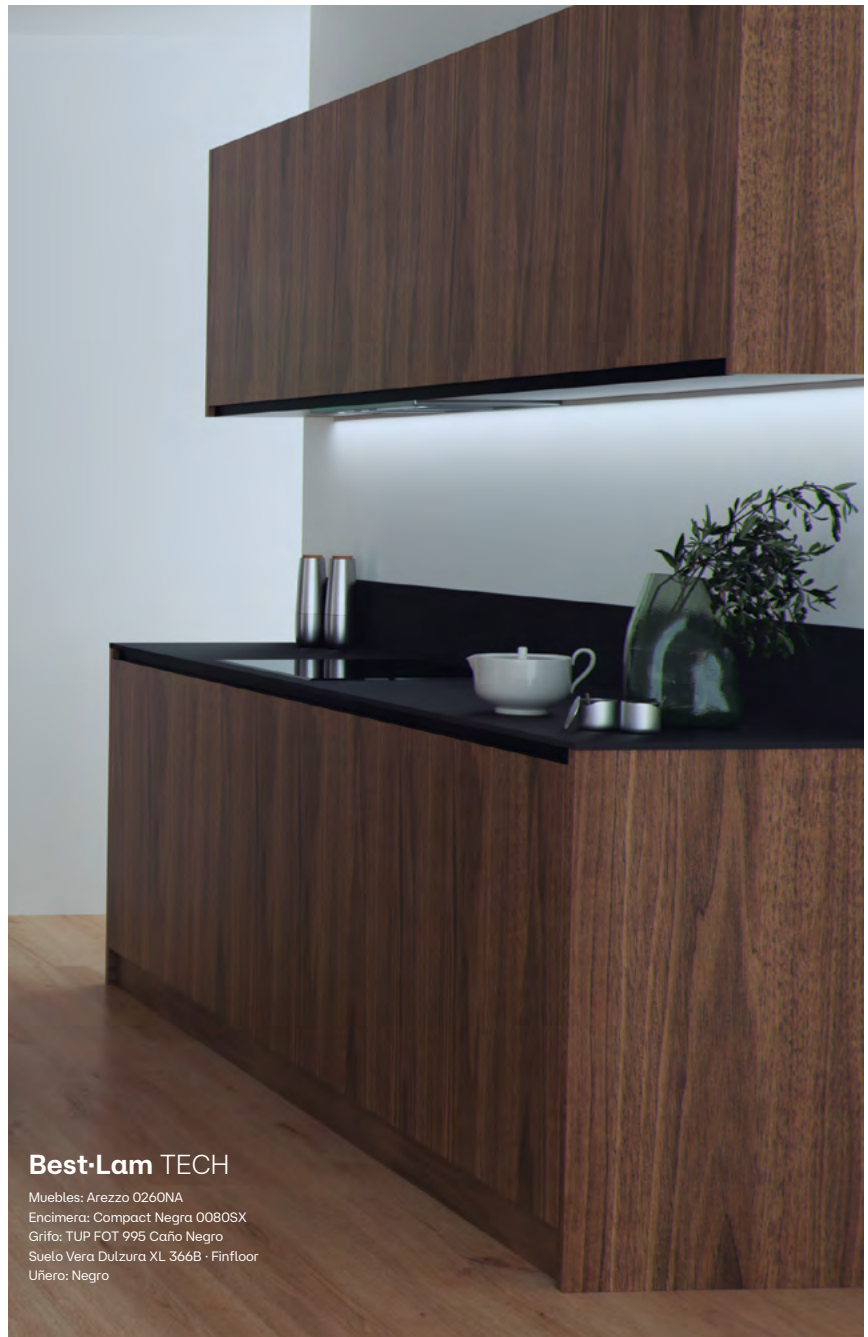
Best-Lam TECH

Con Best-Lam Tech, selección del aplacado a la carta (HPL Besteiro), especial para cocinas, se puede obtener una superficie exclusiva con un acabado resistente y una libertad de diseño ilimitada en acabado madera.

60

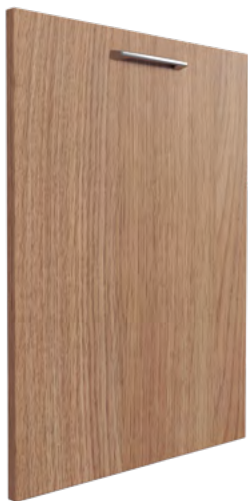
- HPL
- Soporte hidrófugo
- Canteado PUR

- ▶ Fácil limpieza
- ▶ Resistente a las rayaduras
- ▶ Antiestático
- ▶ Resistencia a la humedad
- ▶ Estabilidad a la luz
- ▶ Propiedades higiénicas
- ▶ Resistencia a las manchas

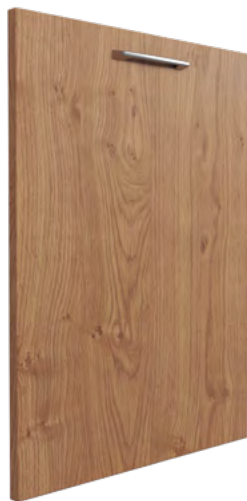


Best-Lam TECH

Muebles: Arezzo 0260NA
Encimera: Compact Negra 0080SX
Grifo: TUP FOT 995 Caño Negro
Suelo Vera Dulzura XL 366B · Finfloor
Uñero: Negro



Sereno *Oak* 0320NA



Cognac *Oak* 0048NA



Columbus *Ash* 0600NA



Roble Aurora *Atlas* 98V



Arezzo *Walnut* 0260NA



Roble Hércules *Atlas* 80Y



Best-Lam TECH

Muebles: Arezzo 0260NA
Isla: Neutral Grey Dark · 0761SG
Encimera: Compact Negra · 0080SX
Grifo: TUP FOT 995 Caño Negro
Suelo: Vera Dulzura XL · 366B · Finfloor



Deco TECH

Sabemos de la importancia de lo táctil a la hora de apreciar un buen diseño, por eso la gama Deco Tech nace con la intención de crear superficies versátiles con texturas singulares, profundas y a registro, aunando así, funcionalidad y diseño de vanguardia en melamina. Especialmente indicada para mobiliario y carpintería interior, revestimientos o frentes para oficina, cocina y baño.

64

- Acabado melamínico
- Soporte superpan hidrófugo
- Canteado PUR

- ▶ Textura profunda
- ▶ Antimicrobiano
- ▶ Propiedad antibacterian
- ▶ Decorativos a doble cara.

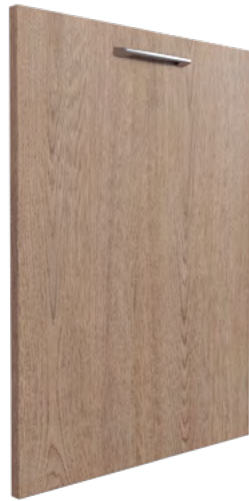


Deco TECH

Muebles y bajo encimera: Quebec Claro 256B



Roble Calima *Fado 325B*



Roble Barlovento *Fado 327B*



Quebec Claro *Rock&roll 256B*



Roble Niágara *Rock&roll 64U*

65



Quebec Natural *Rock&roll 257B*



Saba Beige *Bolero 669B*



Saba Nature *Bolero 667B*



White SR 209 *Bolero 78E*

Los colores, tonalidades y veteados son meramente orientativos. la reproducción de los colores no es exacta y puede haber variaciones respecto a los originales.



Deco TECH

Muebles alto y columnas: Roble Niágara 64U
Mueble bajo encimera: Negro Onix L002 MATT
Encimera: Blanca 0085FH
Tirador: Bronce · Flapp · Viefé
Mesa: Alistonado de Roble
Suelo: Hormigón Grisáceo · AVMTU4073 · QuickStep





UÑEROS

69

En el entorno de la decoración y el diseño de interiores, cada detalle cuenta para crear espacios funcionales y atractivos visualmente. En el caso de la cocina, uno de los elementos que no puede pasar desapercibido es el uñero, un herraje esencial para abrir y cerrar las puertas de los muebles de manera cómoda y segura.

Uñeros

Descubre nuestros uñeros **integrados en la puerta** del mueble de cocina. Disponemos de cuatro diseños diferentes: blanco, negro, inox y aluminio. En el caso de elegir puertas con uñero, en nuestra fábrica **se realizan los trabajos necesarios para su instalación, suministrándote la puerta totalmente terminada.**

70





Blanco



Negro



Inox



Aluminio





ENCIMERAS

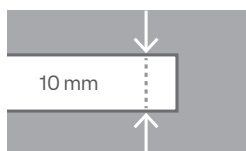
73

La encimera es a la vez una parte de la cocina que se puede aprovechar al máximo y una verdadera declaración de diseño. Por eso todas nuestras encimeras de cocina son elegantes, duraderas y fáciles de limpiar. Probadas para aguantar años de uso, están disponibles en diferentes materiales y colores a juego con tu cocina, ya sean prediseñadas o personalizadas para un ajuste perfecto.

Compact 10 mm

Los laminados de alta presión desarrollados por Arpa representan con orgullo el estilo y la excelencia del Made in Italy. No solo destacan por su estética sofisticada, sino también por sus propiedades técnicas, diseñadas para satisfacer las necesidades de quienes proyectan y ejecutan soluciones innovadoras en diseño de interiores.

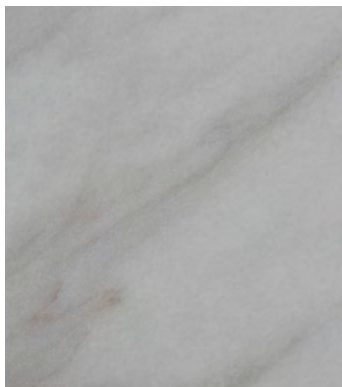
El HPL de Arpa es un material versátil, fácil de manipular y extremadamente resistente. Ofrece una alta durabilidad frente a arañazos, impactos, abrasión, agentes químicos y calor, lo que lo convierte en una opción ideal para múltiples aplicaciones.



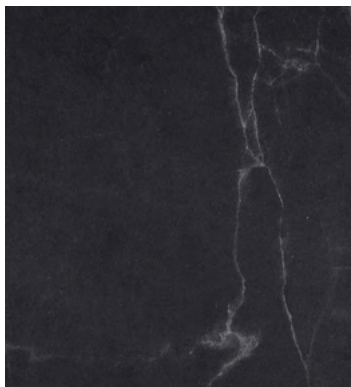
74

- Tablero compacto
 - ▶ Resistente al impacto
 - ▶ Resistente a los arañazos y al desgaste Su densidad lo hace resistente a los arañazos y al desgaste.
 - ▶ Fácil de limpiar Su superficie lisa no permite que se adhiera la suciedad.
 - ▶ Termo resistente Las variaciones de temperatura no afectan a sus propiedades.
 - ▶ Higiénico La superficie no porosa hace que sea higiénico y fácil de limpiar.
 - ▶ Apto al contacto con alimentos Higiénico y termorresistente, es apto al contacto con los alimentos
 - ▶ Estabilidad frente a la luz El material no se ve afectado por los rayos UV y mantiene su color intacto con el paso del tiempo, sin riesgo de decoloración.

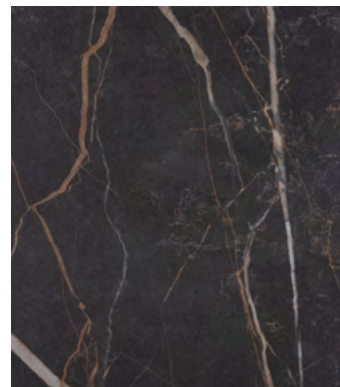




Marmo Canova 3346
Núcleo KP (Símil decorativo)



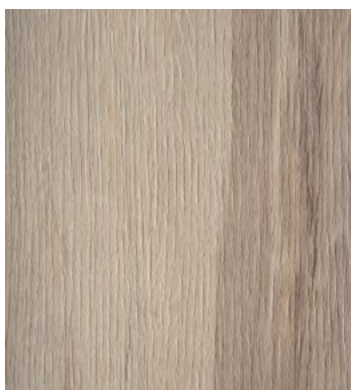
Kandia Black 3452
Núcleo KN (Símil decorativo)



Samas 3482
Núcleo KN (Símil decorativo)



Marmo Olimpo 3493
Núcleo KGC (Símil decorativo)



Rovere Wafer 4584
Núcleo KB (Símil decorativo)

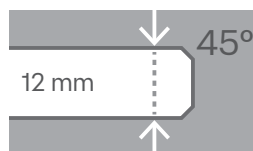


Rovere Valdweg 4627
Núcleo KBN (Símil decorativo)

Compact 12 mm

Nuestra colección de encimeras Fundermax para cocina y baño es la combinación perfecta de estética, durabilidad y funcionalidad. Encimeras de tablero compacto de resinas fenólicas. Su gran dureza y resistencia a la humedad convierten a estas encimeras en un material ideal para este tipo de aplicaciones, mejorando las prestaciones de otros materiales tradicionales como el granito o el cuarzo.

Resistente a arañazos y manchas. Al tener una estructura no porosa, también evita que los líquidos y las bacterias penetren, lo que lo hace higiénico, fácil de limpiar y resistente al paso del tiempo.



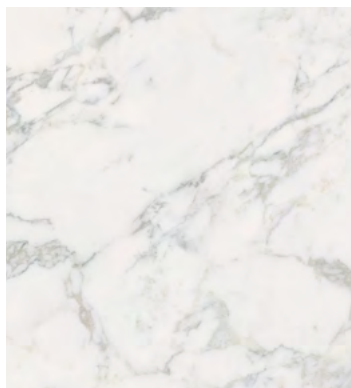
76

- Tablero compacto
 - ▶ Resiste impactos y el uso diario intenso.
 - ▶ Superficie no porosa, antibacteriana y antiestática (repele el polvo).
 - ▶ Perfil extraplano con núcleo decorativo para un diseño moderno de cocina y mobiliario
 - ▶ No se estropea con las temperaturas elevadas. Hasta 160° C (EN 438)
 - ▶ Se recomienda usar reposaollas
 - ▶ Se limpia con facilidad

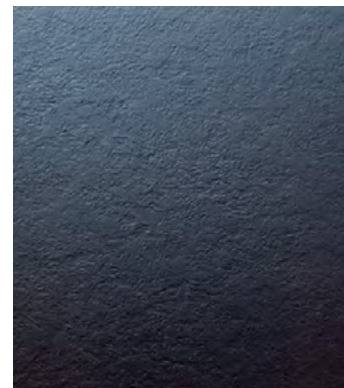




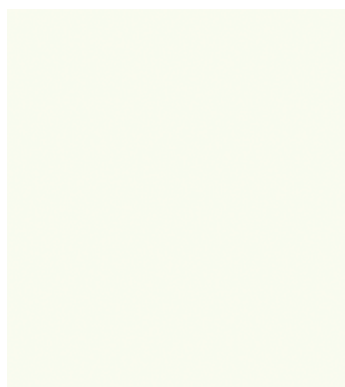
Orca 0599FH
Núcleo negro



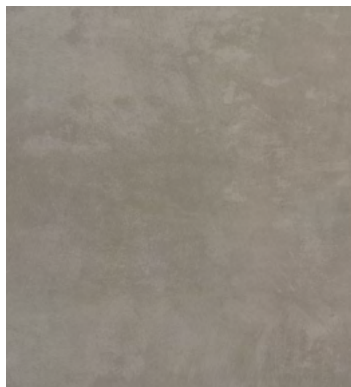
Paros 0834FH
Núcleo blanco 0085



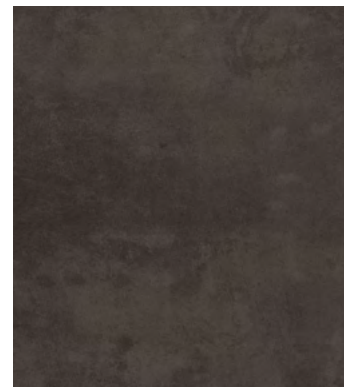
Black 0080SX
Núcleo negro



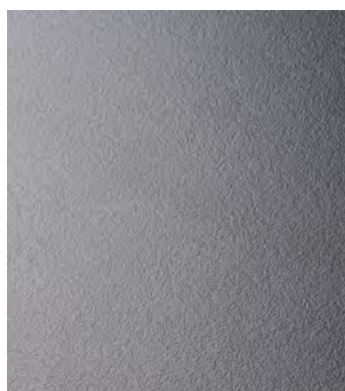
White 0085FH
Núcleo blanco 0085



Prado Alu Grey 0026FH
Núcleo negro



Prado Agate Grey 0027FH
Núcleo negro



Charcoal 0077SX
Núcleo negro



Lentos 0581FH
Núcleo Gris pastel 0074



Castello 0585FH
Núcleo negro

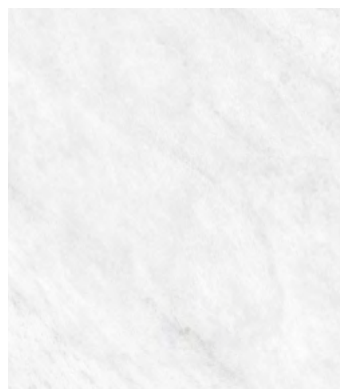
Compact 12 mm

78





Rezzato 0833FH
Núcleo Gris pastel 0074



Thasos 0835FH
Núcleo blanco 0085

Los colores, tonalidades y veteados son meramente orientativos. La reproducción de los colores no es exacta y puede haber variaciones respecto a los originales.

Meganite 12 mm

Acrylic Solid surface Meganite de alto rendimiento que proporciona una superficie muy sólida para utilizar en encimeras de cocina, traseras para encimeras de cocina para proteger contra las salpicaduras, alféizares, fregaderos, paredes para duchas, aplicaciones para usos residenciales, comerciales y alimentarias, etc.

Es homogénea en todo su grosor, esto permite que los fregaderos y encimeras tengan un color y textura consistentes sin variación interna.

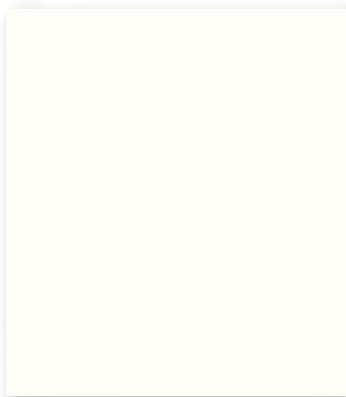
Besteiro dispone de fregaderos diseñados para integrarse armoniosamente con encimeras y superficies sólidas del mismo material, sin juntas. Además, son compatibles con superficies sólidas y encimeras del mismo material, reforzando la idea de un sistema de diseño coherente donde encimeras y fregaderos comparten el mismo lenguaje visual y material.

80

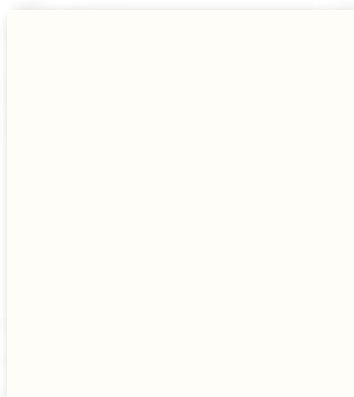
*Consultar disponibilidad y plazos de entrega en fregaderos.

- Acrylic Solid Surface
 - ▶ Resistente a las manchas y a los productos químicos
 - ▶ Tacto suave, colores sólidos y duraderos
 - ▶ Uniones invisibles, termoformable, tridimensional y muy versátil
 - ▶ Ignífugo B-s1 d0 y no poroso
 - ▶ Termomoldeable y puede unirse con adhesivos color-match





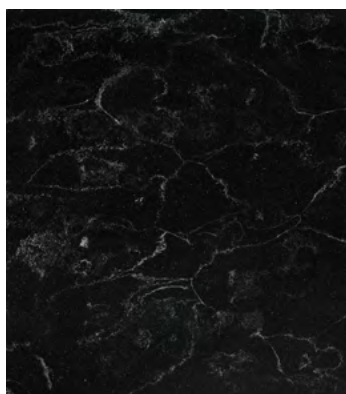
Snow White 033A



MediWhite 033Z



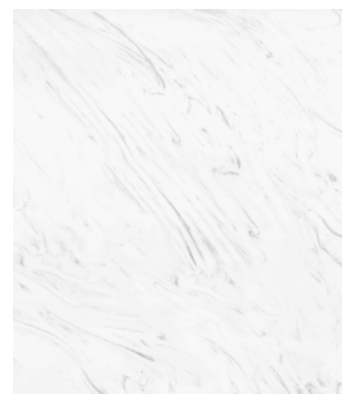
Dark Jet Black 019X



Mt. Vancouver M002



Mt. Jade M005



Mt. Carrara M007



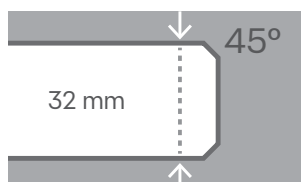
Mt. Crema Carrara M009



Shadow Concrete M021

Wood 32 mm

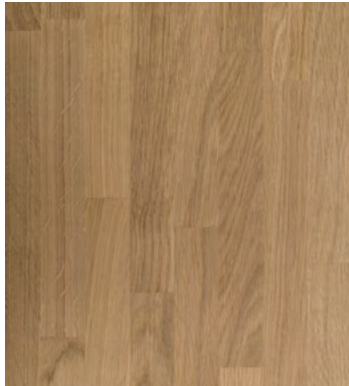
Si estás buscando una opción elegante para tu cocina, una encimera de madera maciza puede ser una excelente elección. La madera aporta una sensación natural de calidez que no ofrece ningún otro material, especialmente en ambientes fríos como son las cocinas y los baños. Con la debida atención y cuidado, una encimera de madera maciza puede ser una inversión a largo plazo que añade un toque natural y cálido a tu hogar.



82

- Las encimeras de madera maciza son laminas unidas con finger-joint que aportan una mayor estabilidad
- ▶ Se pueden fabricar con una variedad de maderas como roble, haya, castaño, iroko, etc.
- ▶ Cada tipo de madera tiene sus propias características únicas, como la dureza, la durabilidad y el grano, lo que las hace ideales para diferentes aplicaciones en la cocina





Roble
Lama 42 mm



Haya Vaporizada
Lama 42 mm



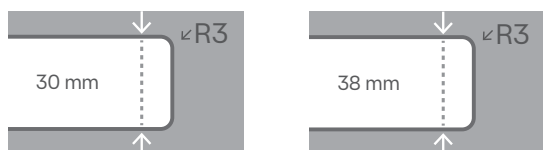
Iroko
Lama 42 mm



Castaño Atabacado
Lama 20 mm

Dynamic 30 y 38 mm

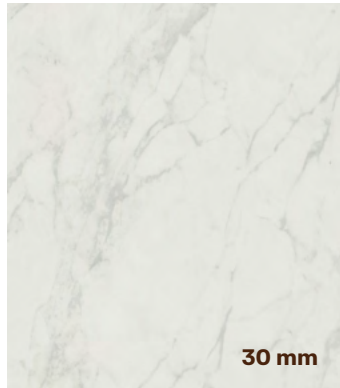
Gama de encimeras de cocina desarrollada sobre Superpan Hidrófugo, que le confiere al producto una elevada resistencia al impacto, una calidad de corte superior para las uniones y una mayor resistencia a ambientes húmedos.



84

- Melamínicas
- Soporte Superpan hidrófugo
- ▶ Espesores en 30 mm y en 38 mm aportando una sensación de firmeza y robustez
- ▶ Esta gama se sirve postformada por el frente aportando una imagen de continuidad
- ▶ Gracias a la tecnología utilizada en el recubrimiento, ofrecemos unos productos similares a los naturales, aptos para el contacto con alimentos, de fácil limpieza, resistente y con un tratamiento antibacteriano
- ▶ Contracara recubierta y con la parte posterior canteada
- ▶ Junta selladora en la parte frontal para evitar goteo de agua hacia el interior del mueble





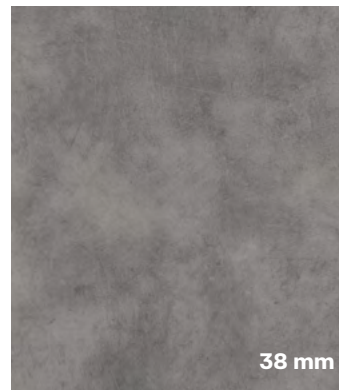
Mármol Blanco 72Y



Roble Hércules 80Y



Hickory Frida 9AR

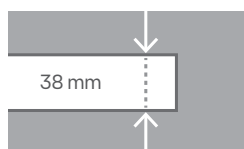


Cemento 06F

Dynamic SQ 38 mm CANTO RECTO

Encimeras de canto recto que combinan un soporte ultrarresistente, Superpan Hidrófugo, con una serie de decorativos que aportan un aspecto moderno al diseño de la cocina: dos maderas entablilladas, cuatro micropiedras, dos mármoles y los esenciales blanco y negro en acabado extramate antihuellas.

Fácil de limpiar, resistente a la humedad y con superficie antibacteriana, dispone de cantos y splashbacks a juego.



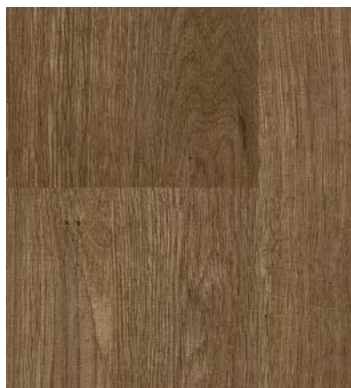
86

- Melamínicas
- Soporte Superpan hidrófugo
- ▶ Hidrófugo
- ▶ Antibacteriano
- ▶ Fácil limpieza
- ▶ Calidad de Corte
- ▶ Resistencia al impacto
- ▶ Fácil de instalar
- ▶ E05
- ▶ Resistencia al rayado
- ▶ Cantos ABS





Navia Natural *Antiq 264B*



Navia Brown *Antiq 265B*



Roble Amazona *Antiq 6AS*



Pietra Alba *Moa 583B*



Gravity Hueso *Moa 271B*




Gravity Marengo *Moa 267B*



Gravity Niebla *Moa 268B*





CAJONES

89

Los cajones de cocina son elementos esenciales en cualquier hogar y es importante elegir el tipo de cajonera que mejor se adapte a tus necesidades. Además de brindar un espacio de almacenamiento adecuado, los cajones también contribuyen a la estética y funcionalidad de la cocina. En Besteiro disponemos de la tecnología alemana de la marca Hettich con la que conseguimos la perfecta combinación entre tecnología inteligente, funcionalidad y diseño para tu cocina.

Avantech You

Tecnología invisible de ajuste y montaje detrás de un diseño de costado delgado y de estilismo impecable.

Sin tapas, ni agujeros que alteren el acabado limpio y recto del costado. Variedad de diseño y personalización flexible. Libertad creativa y diferenciación.

90

- Posibilidad de suministro de cajón montado
 - ▶ Fácilmente personalizable (cristal, LED, etc)
 - ▶ Un sistema de cajones, dos guías con esquema de taladros idénticos
 - ▶ Desde 270 mm hasta 650 mm de profundidad
 - ▶ Con 5 alturas de costado: 77 mm, 101 mm, 139 mm, 187 mm y 251 mm
 - ▶ Amortiguación excepcional
 - ▶ Montaje sencillo y seguro del frente con cómodos y precisos ajustes
 - ▶ Montaje cómodo y práctico de la trasera, dirección única de ensamblaje
 - ▶ 30 kg, 40 kg y 70 kg
 - ▶ Opción fácil Push To Open Silent
 - ▶ Apertura Push y cierre con amortiguación
 - ▶ No requiere mecanizado del fondo
 - ▶ Sin gatillos



Avantech You COSTADOS



COSTADO 77

*Disponible en Blanco y Antracita



COSTADO 101

*Disponible en Blanco y Antracita



COSTADO 139

*Disponible en Blanco y Antracita



COSTADO 187

*Disponible en Blanco y Antracita



COSTADO 251

*Disponible en Blanco y Antracita

Avantech You CAJONES INTERIORES

92



CAJÓN INTERIOR 101

*Disponible en Blanco y Antracita



Opciones disponibles:

CACERRELO INTERIOR 187

*Disponible en Blanco y Antracita

CACEROLERO INTERIOR 139

*Disponible en Blanco y Antracita

Grip: AVANTECH YOU +

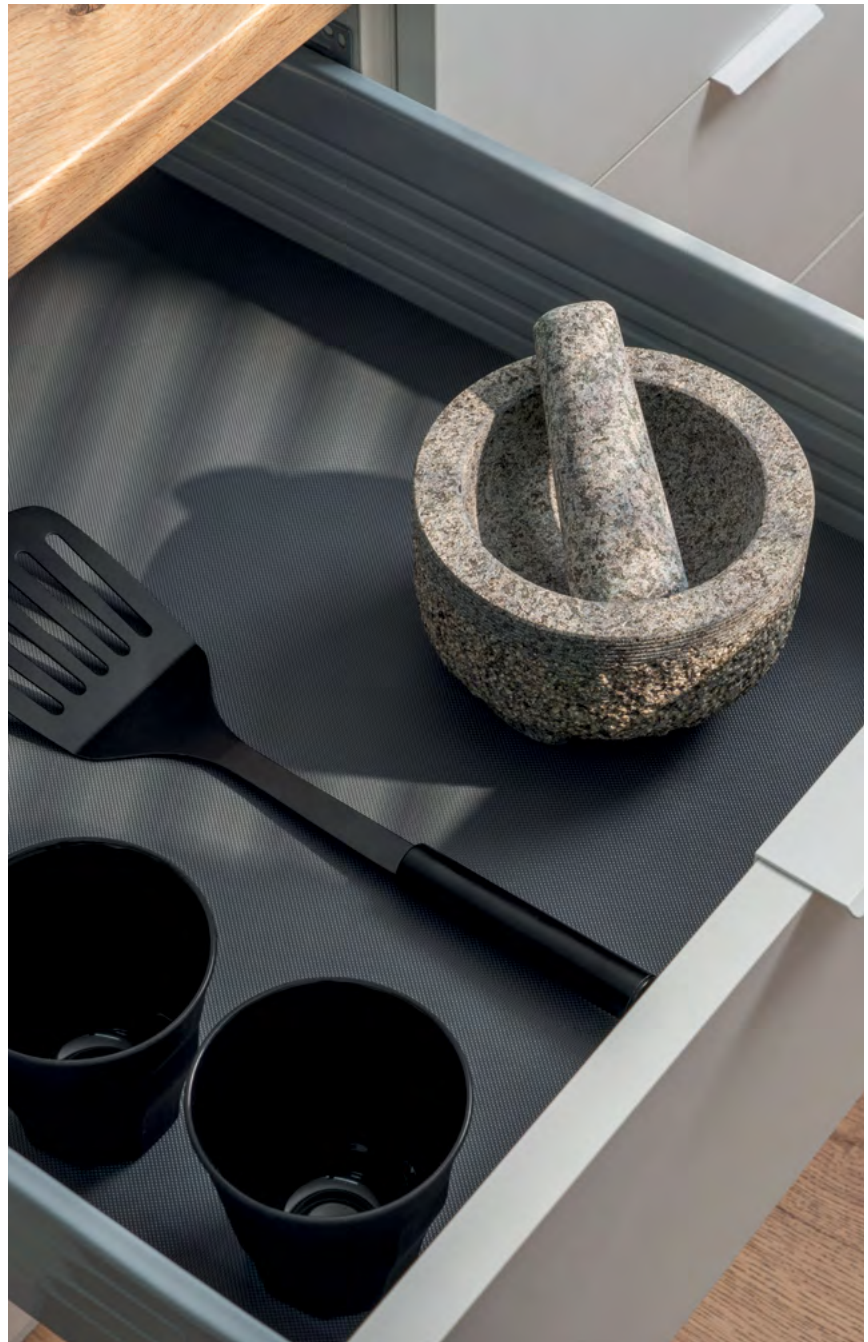
Superficie decorativa con textura antideslizante, enfocada a su uso en interiores de cajones de cocina. Este material de alta calidad une una estética elegante con un gran poder protector. Perfecto para aportar un valor diferencial a tu cocina. Descubre la selección decorativa Grip que toma inspiración de las últimas tendencias.

Colores disponibles:

ANTHRACITE G003

PURE WHITE G001

GREY G004



Arcitech

Configuraciones personalizadas pensadas para cajones de cocina, con una enorme capacidad de carga y versatilidad. La extraordinaria calidad se aprecia en cada movimiento del cajón: el principio de prisma garantiza un movimiento completamente sincronizado.

94

- Posibilidad de suministro de cajón montado
- ▶ Desde 270 mm hasta 650 mm de longitud
- ▶ Altura de costado: 94 mm
- ▶ 4 alturas de trasera: 94, 186, 218 y 282 mm
- ▶ Correderas Actro de 40 y de 70 Kg con Silent System (cierres amortiguados)
- ▶ Opcionalmente con Push To Open Silent (Push y freno)
- ▶ Deslizamiento suave y seguro



Arcitech COSTADOS



COSTADO 94
*Disponible en Plata y Blanco



COSTADO 186
*Disponible en Plata y Blanco



COSTADO 218
*Disponible en Plata y Blanco



COSTADO 282
*Disponible en Plata y Blanco

Los colores, tonalidades y veteados son meramente orientativos. La reproducción de los colores no es exacta y puede haber variaciones respecto a los originales.

Arcitech CAJONES INTERIORES

96



CAJÓN INTERIOR 94

*Disponible en Blanco y Plata



Opciones disponibles:

CACEROLERO INTERIOR 186

*Disponible en Blanco y Plata

CACEROLERO INTERIOR 218

*Disponible en Blanco y Plata



Atira

Todas las opciones de cajón y cacerolero Atira se basan en un único costado. Escasa complejidad, que aporta gran rentabilidad. ¡Expresivo, versátil, flexible!

98

- Posibilidad de suministro de cajón montado
- ▶ Contornos rectos, en costados y elementos laterales y diversas soluciones de organización interior.
- ▶ 3 alturas, 7 longitudes de 260 a 620 mm y múltiples opciones de personalización.
- ▶ Los caceroleros con barra cuadrada dan sensación de ligereza. Además, en cualquier momento se pueden cerrar los laterales con TopSide o DesignSide sin mecanizados adicionales.
- ▶ Quadro V6 Silent System y Push To Open, 30 Kg. y 50 Kg. Extracción Total.





CAJÓN 70

*Disponible en Plata



CACEROLERO 144

*Disponible en Plata



CAJÓN INTERIOR 70

*Disponible en Plata



CACEROLERO INTERIOR 144

*Disponible en Plata



MÓDULOS

101

Serie profesional de módulos de cocina creada para desarrollar proyectos donde la calidad de los materiales y el diseño son la clave.

Max

Fabricado con soporte hidrofugo de 19 mm, se obtiene un módulo más robusto y un excelente comportamiento en ambientes húmedos. Esta calidad de tablero ofrece un extra en términos de anclaje de herrajes y flexión. El recubrimiento de melamina permite una fácil limpieza, resistencia al rayado y una superficie antibacteriana. Los cantos van recubiertos con ABS, con un diseño muy cuidado con micro taladros y baldas con fijaciones invisibles.

102

- Bajos y columnas superiores
 - Costado: 19 mm
 - Altura bajos: 80 cm
 - Altura altos: 80 cm
- Soporte hidrófugo
 - ▶ Mecanizado para colgador oculto
 - ▶ Válida aleta de 40/50 mm
 - ▶ Hueco posterior con espacio para enchufes, tuberías y ventilación
 - ▶ Mecanizados discretos
 - ▶ Soporte de baldas oculto





GRIS GU



BLANCO POLAR

Basic

Fabricados sobre soporte hidrófugo de 16 mm presenta un excelente comportamiento en ambientes húmedos.

El recubrimiento de melamina permite una fácil limpieza, resistencia al rayado y una superficie Antibacteriana.

104

- Bajos y columnas superiores
Costado 16 mm
Altura bajos: 70 y 80 cm
Altura altos: 70 y 90 cm
- Soporte hidrófugo
- ▶ Mecanizado para colgador oculto
- ▶ Válida aleta de 40/50 mm
- ▶ Portaestantes antivuelco
- ▶ Hueco posterior con espacio para enchufes, tuberías y ventilación
- ▶ Mecanizados de $\varnothing 5$ mm para bisagras






MERINO SOFT



BLANCO SOFT



Besteiro®

A photograph of a modern kitchen. In the foreground, a stainless steel oven is visible, showing its control panel with several knobs and buttons. The oven door is slightly ajar, revealing a glass window. In the background, a window with light-colored horizontal blinds is partially open, allowing natural light to filter into the room. The kitchen cabinets are a light, neutral color, and the floor appears to be made of light wood. The overall atmosphere is bright and clean.

Electrodomésticos

Equipa tu cocina al completo con Besteiro.

Disponemos de las mejores marcas del mercado en:

- Frigoríficos
- Hornos
- Lavadoras
- Secadoras
- Microondas
- Placas de cocina
- Lavavajillas



Besteiro[®]

Una carrera de fondo de casi 100 años

Besteiro se ha convertido en un referente en la construcción en madera, transformación de la madera y tablero y distribución de sus derivados, sin olvidar que se sitúa como un proveedor de soluciones para sector del contract.

108

Maderas Besteiro es una empresa que, después de casi 100 años de historia, continúa siendo familiar y en la actualidad es la tercera generación la que se encuentra al frente de la misma.

Desde su fundación, Besteiro apuesta por Lugo y su área de influencia. Desarrolla su actividad dentro de unas instalaciones en continua ampliación hasta llegar a los 65.000 m² actuales, situadas a las afueras de la ciudad amurallada. Además, dicho compromiso por la zona vertebrada directamente en la empleabilidad del entorno, prueba de ello es su plantilla en continuo crecimiento con casi cien trabajadores. La actividad de la empresa se enmarca en la segunda transformación y distribución de la madera, ofreciendo una solución para cada profesional. Dicha actividad la podemos dividir en tres grandes grupos. El primero, la distribución y transformación de madera

maciza. El segundo, la distribución y transformación de tablero y, por último, la construcción en madera. En las líneas de transformación de madera maciza se elaboran tarimas, decking, frisos, revestimientos, guarniciones, molduras, escaleras, mesas, encimeras, etc., pudiendo elegir entre más de 30 especies de madera en stock. Dentro del área de la transformación de tablero, la empresa fabrica cocinas, armarios, estanterías, muebles ... para los profesionales. Para el desarrollo de esta actividad, la empresa dispone de un departamento técnico y de la maquinaria tecnológicamente más avanzada y digitalmente interconectada.



Maderas Besteiro tiene presente que la madera es el material del siglo XXI. En esta línea, apuesta por la construcción en madera, a través de la cual eleva al máximo la capacidad tecnológica de este material. Para estos nuevos tiempos, Maderas Besteiro lleva invirtiendo de manera continuada en su desarrollo, no sólo en maquinaria CNC 6 ejes, software, y digitalización de procesos, sino que pone especial foco en el capital humano. Dispone de un departamento técnico multidisciplinar conformado por aparejadores, ingenieros de caminos, industriales y delineantes, que se ha convertido en un referente nacional.

Esta empresa no es ajena al cuidado del medio ambiente y la sostenibilidad aplicada a procesos y recursos. Por ello, tiene implantado un sistema de Diligencia Debida, certificados PEFC y FSC de sus productos, así como una

optimización del consumo energético con una instalación fotovoltaica, caldera de biomasa y un reciclaje de todos los subproductos que se generan.

Desde 1930, en Besteiro se vive con pasión este oficio al servicio del profesional de la madera, adaptándose siempre a las exigencias del mercado con un claro objetivo: alcanzar la excelencia en nuestros productos y servicios.

Nuestros principales proveedores de material de cocina:



110



Nuestras certificaciones:



La marca de la
gestión forestal
responsable





Descubre nuestros últimos
proyectos de cocinas.



Rauvisio MATT
After Dark 2461L

SOLUCIONES
BIO

Besteiro[®]